

PIÈCES

4

CHAMBRES

3

SURFACE

141 M²

VUE

Panoramique, Mer,
Village



EXCEPTIONNEL PENTOUSE DE 4 PIÈCES AVEC VUE MER FÉÉRIQUE SUR LA RADE DE VILLEFRANCHE

**Réf. : BS-SAD
PRIX : 3 500 000 €**

Villefranche-Sur-Mer : Au pied de la citadelle et à quelques minutes à pied des commerces, de la Vieille ville et de la mer, nous vous proposons ce penthouse réellement exceptionnel de 141 m² offrant plus de 110 m² de terrasses, avec une vue absolument féérique sur la rade de Villefranche. L'appartement dispose d'un accès direct par ascenseur et se compose d'une belle entrée, grand séjour avec cuisine ouvrant sur la merveilleuse terrasse plein Sud, d'une chambre avec sa salle d'eau / WC, d'une seconde chambre en suite avec dressing et salle d'eau / WC, enfin d'une chambre de maître également en suite. Les prestations sont tout simplement admirables et les finitions d'un luxe inédit. Cave et jouissance de deux parkings extérieurs. Honoraires de 5% inclus à la charge du vendeur. Les informations sur les risques auxquels ce bien est exposé sont disponibles sur le site Géorisques : georisques.gouv.fr

Surfaces : Appartement : 141 m² • Terrasse + Balcons : 110 m²

Caractéristiques : • 4 pièces / 3 chambres • Localisation : Villefranche-sur-Mer • Exposition : Est, Ouest, Sud • Vue : Panoramique, Mer, Village • Style : Contemporain • Chauffage : Au sol Fioul / Mazout • Eau chaude : Collective Chaudière • Eaux usées : Tout à l'égout • Étage : Dernier étage • Cave : Oui • Parkings extérieurs : 2

Composition de l'appartement : • 1 Séjour avec SàM • 1 Cuisine équipée • 1 Entrée / Dégagement • 1 Chambre Enfant / Bureau • 1 SdD Ch. Enfant / Bureau • 1 Chambre avec Dressing et SdD en suite • 1 Chambre Master avec Dressing et SdD en suite • 1 Terrasse • 2 Balcons

Prestations : Air conditionné, Domotique, Double vitrage, Fenêtres aluminium, Fenêtres coulissantes, Internet, Meublé, Stores électriques, Thermostat connecté, Triple vitrage, Volets roulants électriques, Éclairage extérieur, Ascenseur avec accès direct, Fibre optique, Alarme, Gardien, Interphone, Porte blindée.

Infos légales : Honoraires à la charge du vendeur • Charges mensuelles : 570 €/mois • Taxe foncière : 2 069 €/an



GALERIE D'IMAGES

Terrasse
du Séjour



Terrasse
du Séjour



Terrasse
du Séjour



GALERIE D'IMAGES

Terrasse
du Séjour



Terrasse
du Séjour



Séjour et SaM



GALERIE D'IMAGES

Séjour et SàM



SàM et Séjour



SàM et Séjour



GALERIE D'IMAGES

Séjour



Cuisine



Entrée /
Dégagement

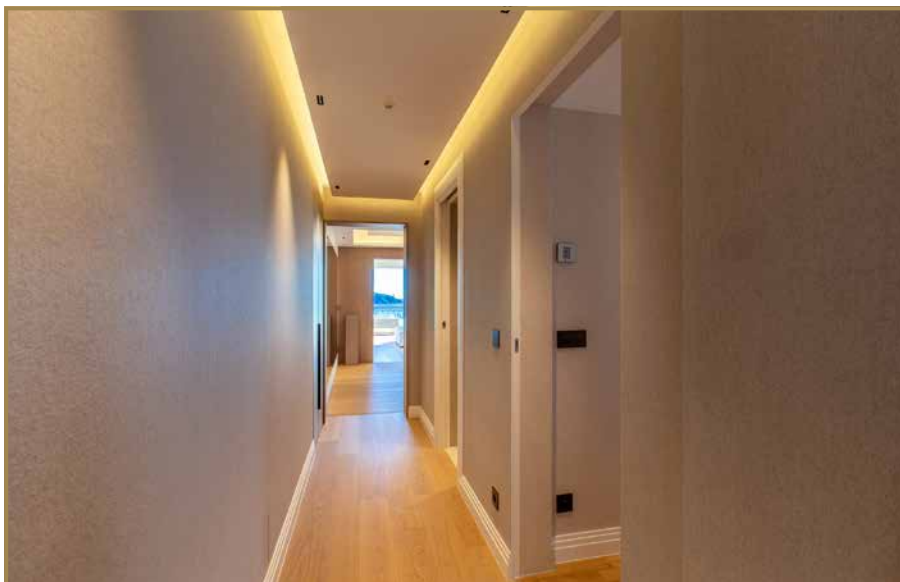


GALERIE D'IMAGES

— Entrée /
Dégagement



— Dégagement

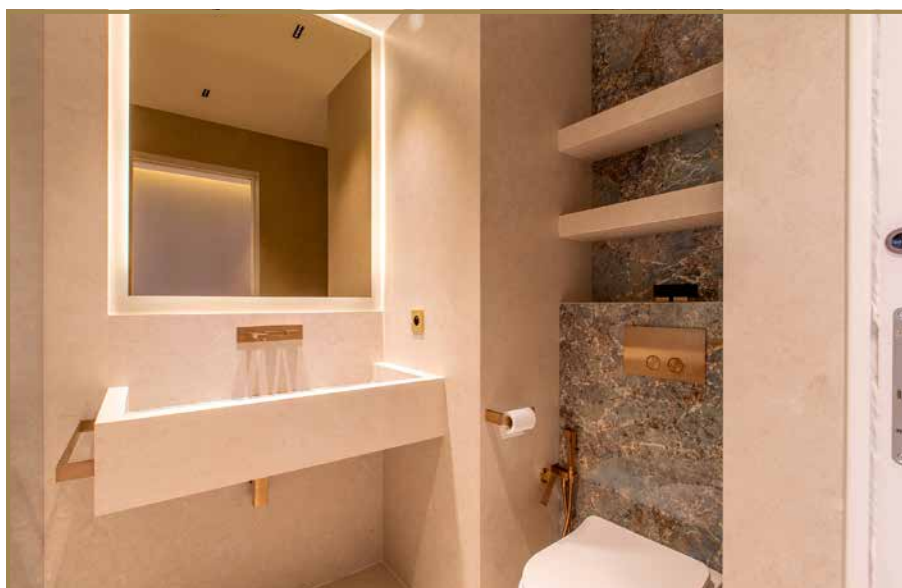


— Chambre Enfant /
Bureau



GALERIE D'IMAGES

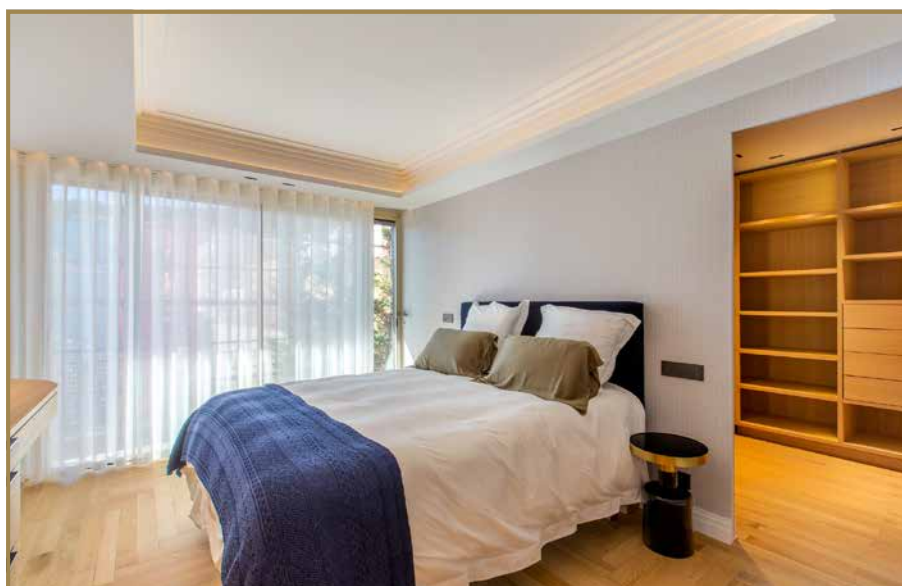
Salle de Douche
Chambre Enfant /
Bureau



Salle de Douche
Chambre Enfant /
Bureau



Chambre 01

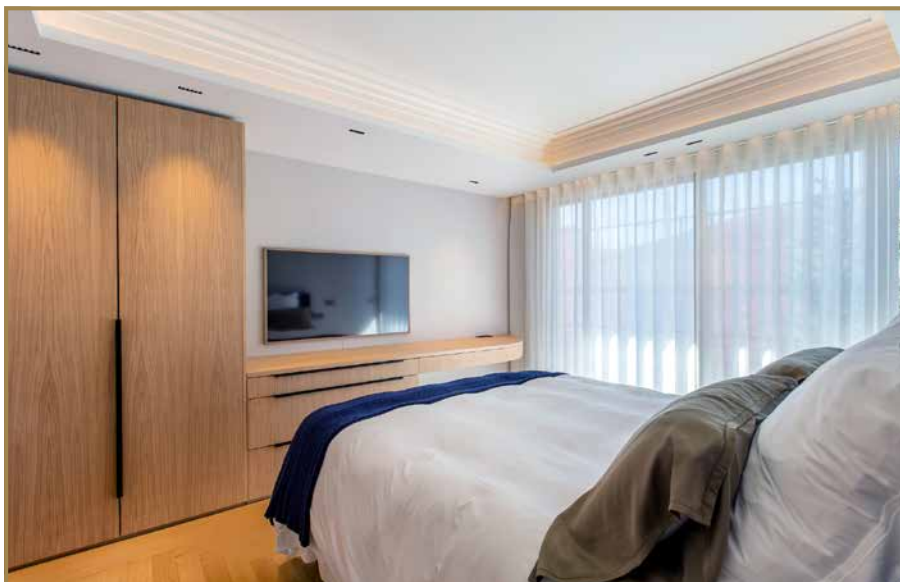


GALERIE D'IMAGES

Dressing
Chambre 01



Chambre 01



Chambre 01

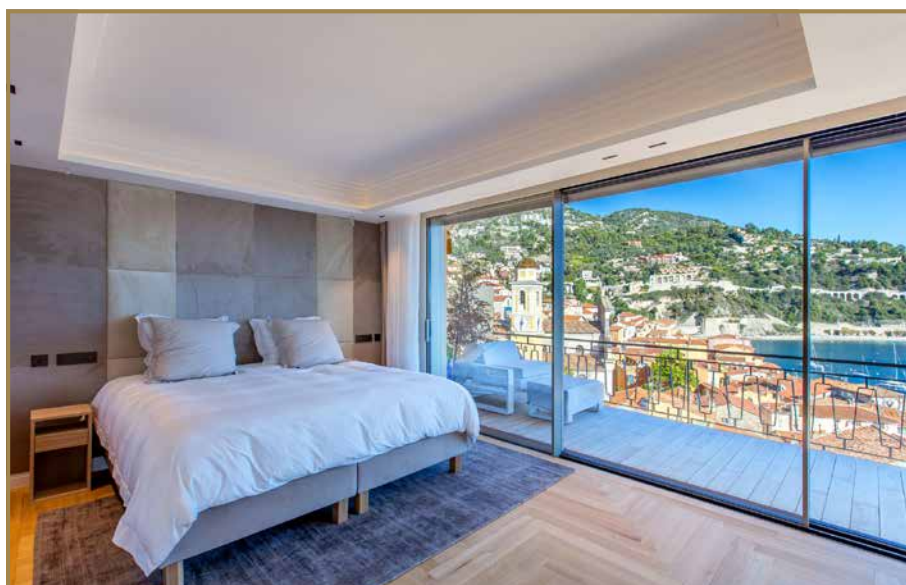


GALERIE D'IMAGES

Salle de Douche
Chambre 01



Chambre
Master



Chambre
Master



GALERIE D'IMAGES

Chambre
Master



Balcon
Chambre
Master



Balcon
Chambre
Master



GALERIE D'IMAGES

Dressing
Chambre
Master



Salle de Douche
Chambre
Master



Salle de Douche
Chambre
Master



GALERIE D'IMAGES

Salle de Douche
Chambre
Master



Salle de Douche
Chambre
Master

